

MOTOR

Nr. 6 0 5 6 7 1 Mag. Nr. 1 2 0
Type NK. 62 / 6 Volt 220 / 380 Per. 50
KW 1 5 11 Amp. 10,5 / 20,5 cos φ 0,84
PK ~~20~~ 15 Rotor 1/3/240
KW
PK
Min. Omw. 9 6 0

HEEMAF HENGELO

PRIJS AD VOOR DRAAISTROOM MOTOREN EN TOEBEHOOREN.

(Normale open uitvoering.)

15 JANUARI 1921.
Hierdoor vervallen
vroegere Prijsbladen.

Type N.K.	P.K. bij 1500 omw.	Mag. No.	P.K. bij 1000 omw.	Mag. No.	P.K. bij 750 omw.	Spanning ³⁾	Rotor	Prijs ¹⁾ in Gld.	RIEMSCHIJF ²⁾				SPANSLEDEN		Meerprijs voor abnormale as
									No.	Diam.	Breed	Prijs	No.	Prijs	
22	1	102	0,75	112		220/350	KA	140.—	1024	80	65	7.—	1043	11.—	13.—
31	1,5	103	1	113		"	"	175.—	1025	90	80	7.50	1043	11.—	16.—
31	1,5	132				330/660	"	175.—	1025	90	80	7.50	1043	11.—	16.—
32	2	104	1,5	114		220/350	"	215.—	1026	100	80	8.—	1043	11.—	16.—
32	2	121				330/660	"	215.—	1026	100	80	8.—	1043	11.—	16.—
41	3	123	2	126		220/350	"	265.—	1027	120	100	9.50	1044	17.—	20.—
41	3	128				330/660	"	265.—	1027	120	100	9.50	1044	17.—	20.—
42	5	124	3	127		220/350	"	330.—	1028	140	110	11.—	1044	17.—	20.—
51	7,5	125				"	"	520.—	1029	160	120	13.—	1045	21.—	25.—
41	3	105	2	115		"	RSA	350.—	1027	120	100	9.50	1044	17.—	20.—
42	5	106	3	116		"	"	425.—	1028	140	110	11.—	1044	17.—	20.—
51	7,5	107	5	117	3	"	ASA	640.—	1029	160	120	13.—	1045	21.—	25.—
52	10	108	7,5	118	4	"	"	715.—	1030	180	120	14.—	1045	21.—	25.—
53	12	109				"	"	780.—	1031	200	120	16.—	1045	21.—	25.—
61	15	110	10	119	7,5	"	"	870.—	1032	235	140	19.—	1046	27.—	32.50
62	20	111	15	120	12	"	"	1010.—	1033	250	140	21.—	1046	27.—	32.50
71	30	133	20	129	15	"	"	1440.—	1034	300	160	30.—	1047	40.—	40.—
72	40		25	130	20	"	"	1800.—	1035	320	180	35.—	1047	40.—	40.—
73	50		30	131	25	"	"	2100.—	1036	340	200	40.—	1047	40.—	40.—
81	60		40		30	"	"	2500.—	1037	360	240	50.—	1049	65.—	45.—
82	70		50		35	"	"	2820.—	Riemschijven en spansleden voor N.K. 82 en grooter op aanvraag. Enkele dezer motoren vereischen bij gebruik met riemschijf een derde lager.						45.—
83	80		60		45	"	"	3125.—							45.—
91	100		80		60	"	"	3650.—							50.—
92	125		100		80	"	"	4200.—							50.—
93	150		120		100	"	"	4700.—							50.—

TOELICHTING.

KA = Kortsluitanker.

RSA = Reguleersleepringanker.

ASA = Aanloopsleepringanker.

1) Prijs zonder riemschijf.

2) Prijs voor abnormale riemschijf 100% extra.

3) Alle motoren kunnen zonder meerprijs voor
330/660 V geleverd worden.

Voor 500 Volt gelden de volgende meerprijzen:

7.5% voor NK 22, 31, 32.

5% " " 41, 42, 51, 52, 53, 61, 62.

Geen verhooging voor NK 71 & grooter.

Motoren, waarvoor een magazijnnummer gegeven
is, worden geregeld voor voorraad gebouwd
en kunnen in ieder geval, als zij niet in voorraad
zijn, toch in korten tijd geleverd worden.

Z.O.Z.

AANZETTERS.

P.K.	Sterdrie- hoecksch.	Olieweerst.		Controllers.	
	Prijs in Gld.	Type.	Prijs ¹⁾ in Gld.	Type.	Prijs ¹⁾ in Gld.
1	20.—				
1.5	20.—				
2	20.—	OW 0	36.50		
3	20.—	"	36.50		
4		"	36.50		
5		"	36.50	OC 0	83.—
7.5		OW I	42.50	"	93.—
10		"	42.50	"	112.—
12		"	42.50	"	112.—
15		"	42.50	"	138.—
20				" ²⁾	138.—
25				OC I	176.—
30				"	192.—
40				"	256.—
50				OC II	272.—
60				"	288.—
70				"	304.—
80				"	322.—
100				"	455.—
120				OC III	480.—
125				"	480.—
150				"	512.—

¹⁾ Prijs zonder olie.

²⁾ Voor 20 PK 1000 omw. moet OC I gebruikt worden.
Prijs f 176.—.



HEEMAF - HENGELO

PRIJZEN VAN MOTOREN EN TOEBEHOREN.

15 Januari 1921.

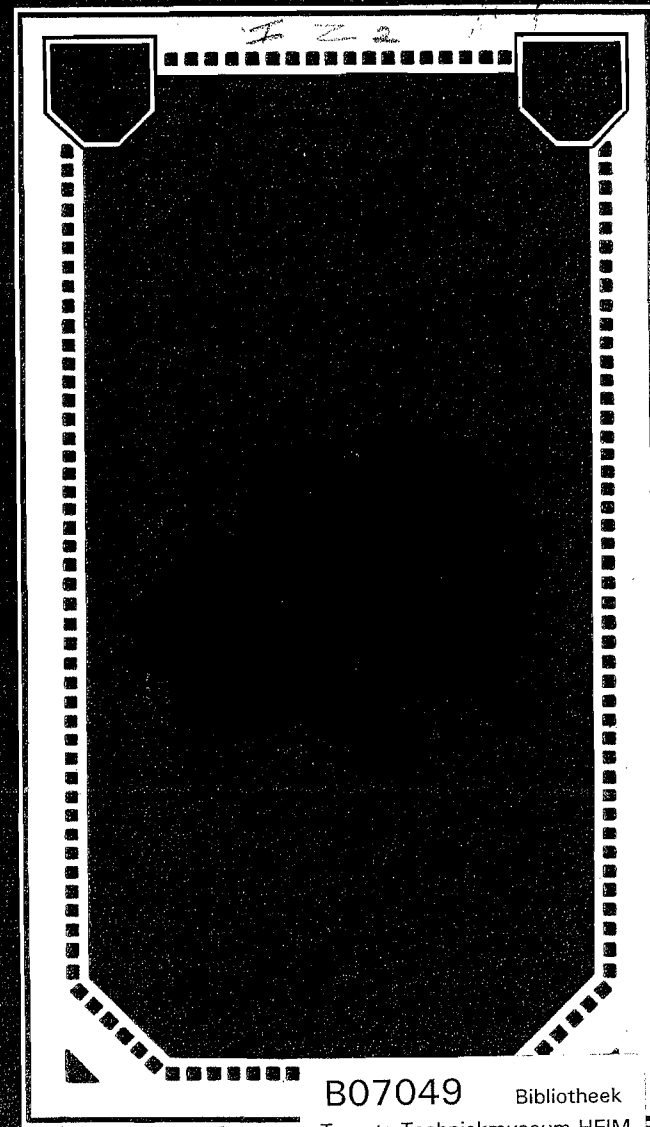
S 9646

ÉTABLI EN 1894.

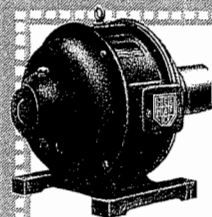


MARQUE DE FABRIQUE.

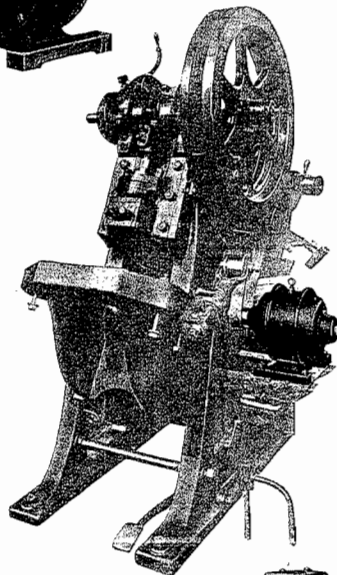
68550



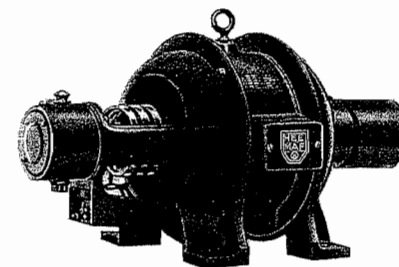
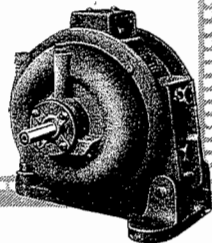
B07049 Bibliotheek
Twents Techniekmuseum HEIM



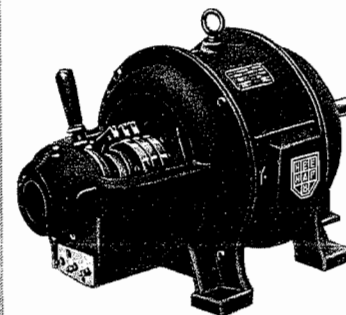
Moteur ouvert triphasé
NK 2, avec induit à
cage d'écureuil.



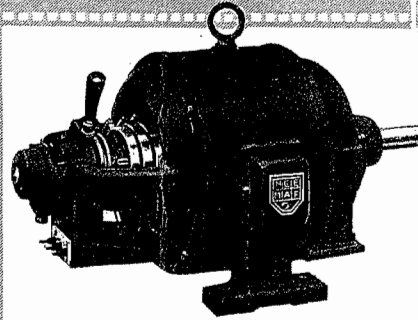
Moteur pour
métier à tisser,
W 3, 0.5 chev.



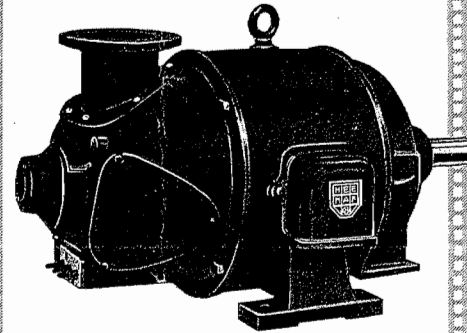
Moteur ouvert triphasé NK 4,
avec induit de réglage.



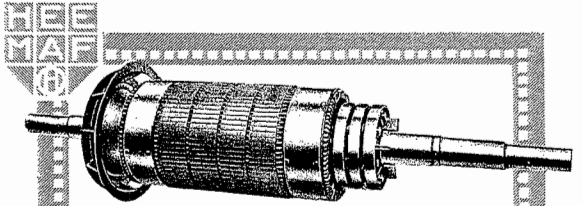
Moteur ouvert triphasé NK 5,
avec induit de démarrage.



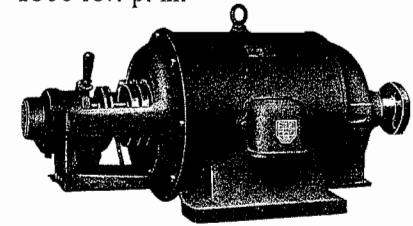
Moteur ouvert triphasé NK 6,
avec induct de démarrage.



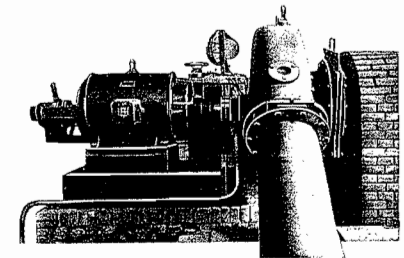
Moteur fermé triphasé NK 7,
pour raccordement à tuyaux,
type dit „à tirage forcé”.



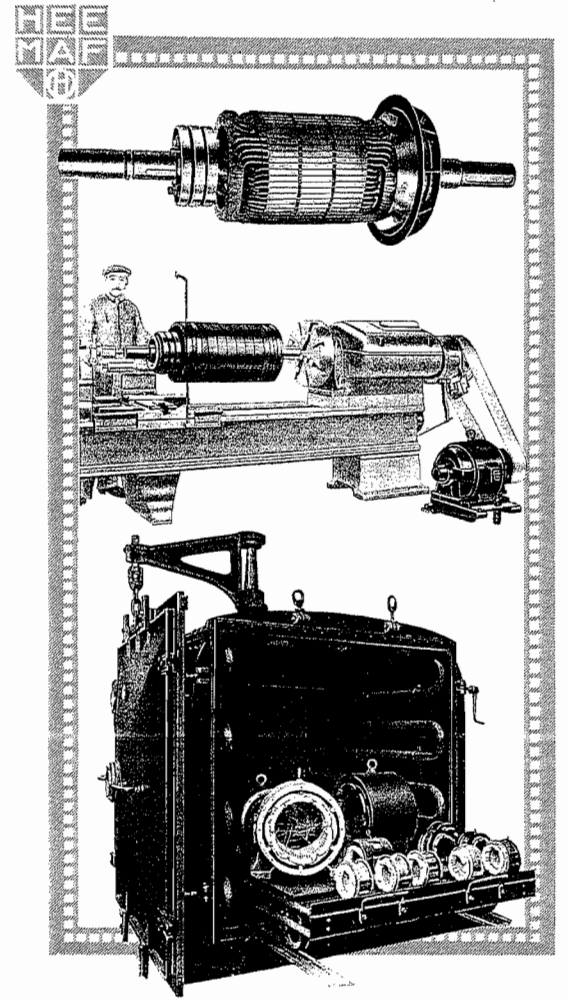
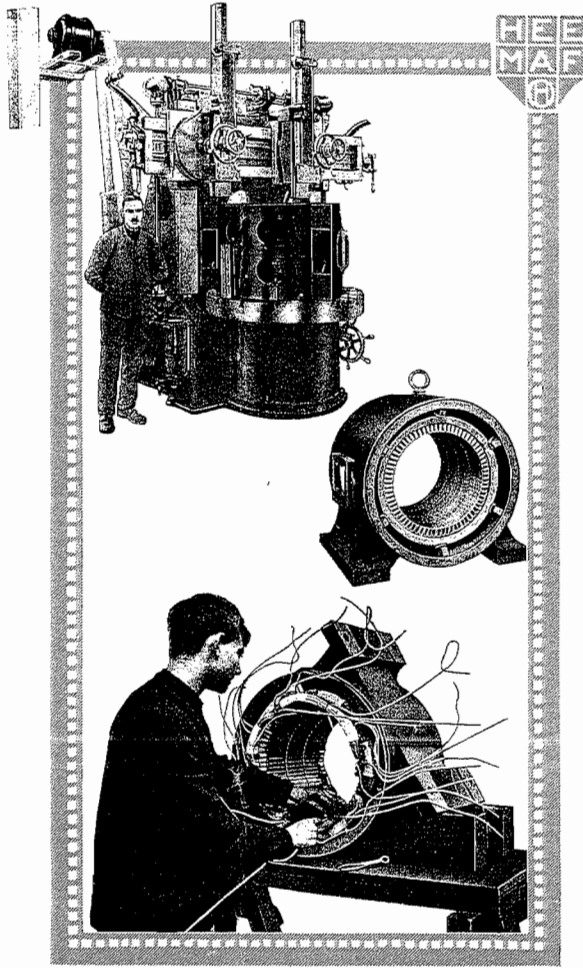
Induit pour moteur triphasé, 75 chev.,
1500 rév. p. m.



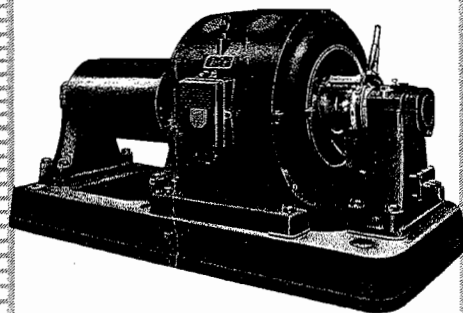
Moteur ouvert triphasé NK 8,
75 chev., 3000 rév. p. m.



Moteur avec ventilateur accouplé
Centrale Electr. Comm., La Haye.

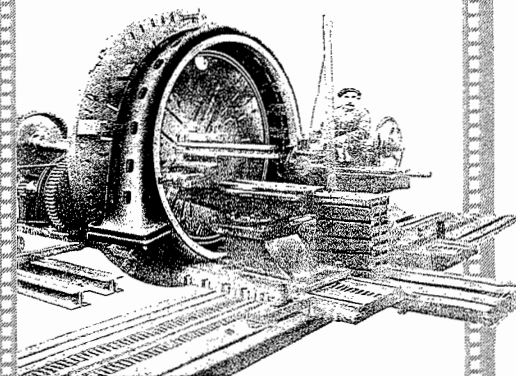


HEE
MAF
G

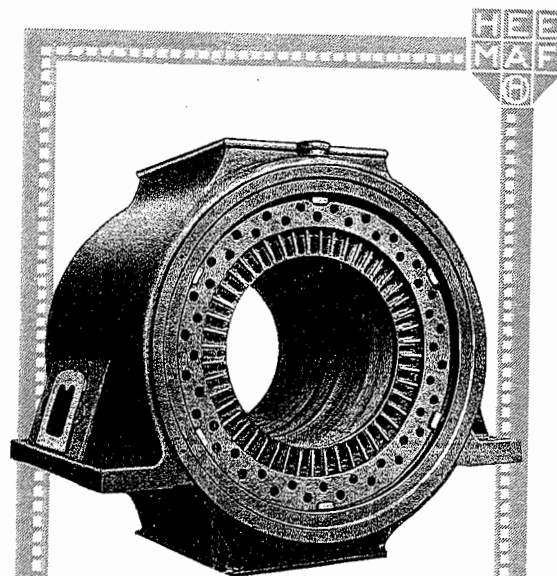


Moteur triphasé 300 chev.,
500 rév. p. m.

HEE
MAF
G



Corps d'un générateur triphasé,
en construction.



Corps empaqueté
d'un turbo-moteur 900 chev.,
1500 rév. p. m.

MOTEURS TRIPHASÉS

MODÈLE N. K.
CAPACITÉS EN CHEV.

MODÈLE	RÉVOLUTIONS PAR MINUTE				
	1500	1000	750	600	500
NK. 21	0.5	0.33	—	—	—
NK. 22	1	0.75	—	—	—
NK. 31	1.5	1	—	—	—
NK. 32	2	1.5	—	—	—
NK. 41	3	2	1	—	—
NK. 42	5	3	2	—	—
NK. 51	7.5	5	4	3	—
NK. 52	10	7.5	5	4	—
NK. 61	15	10	7.5	5	—
NK. 62	20	15	12	7	—
NK. 71	30	20	15	10	8
NK. 72	40	25	20	15	10
NK. 73	50	30	25	20	15
NK. 81	60	40	30	25	20
NK. 82	75	50	40	30	25
NK. 83	90	60	50	40	30
NK. 91	100	80	60	50	40
NK. 92	125	100	80	60	50
NK. 93	150	125	100	80	60
NK. 101	200	150	125	100	70
NK. 102	250	200	150	125	80
NK. 103	300	250	175	150	100
NK. 111	400	300	200	175	125
NK. 112	500	350	250	200	150
NK. 113	600	400	300	250	175
NK. 121	750	500	—	—	—
NK. 122	900	600	—	—	—
NK. 131	—	—	350	300	250
NK. 132	—	—	400	350	300
NK. 133	—	—	500	400	350